

P01 薄型テレビ

■薄型テレビの需要予測

	2017年度予測	前年比	予測のポイント
国内出荷台数	4,785 千台	100.9 %	●4K対応テレビの低価格化等で40型以上の販売が伸び、2017年度の台数は前年プラスに転じる。
国内出荷金額	422,600 百万円	102.7 %	●4K対応テレビの構成比は、台数では20%強、金額では50%弱まで伸びると見込まれる。

ナインテン推定

■薄型テレビの国内生産動向

暦年	国内生産台数 (千台)	前年比 (%)	年度	国内生産台数 (千台)	前年度比 (%)
2007年	8,596	121.7	2007年度	9,214	126.3
2008年	9,674	112.5	2008年度	9,311	101.1
2009年	9,420	-	2009年度	10,058	-
2010年	12,111	128.6	2010年度	12,508	-
2011年	7,679	-	2011年度	5,453	-
2012年	1,101	14.3	2012年度	690	12.7
2013年	521	47.3	2013年度	523	75.8
2014年	547	105.0	2014年度	544	104.0
2015年	652	119.2	2015年度	735	135.1
2016年	767	117.6	2016年度		

経済産業省生産動態統計 (*2009年~2010年はPDPを含まないため前年比を「-」とした)

■薄型テレビの国内出荷動向

暦年	国内出荷台数 (千台)	前年比 (%)	年度	国内出荷台数 (千台)	前年度比 (%)
2007年	8,344	132.8	2007年度	8,800	130.7
2008年	9,703	116.3	2008年度	10,099	114.8
2009年	13,626	140.4	2009年度	15,887	157.3
2010年	25,193	184.9	2010年度	25,682	161.7
2011年	19,829	78.7	2011年度	16,602	64.6
2012年	6,453	32.5	2012年度	5,766	34.7
2013年	5,376	83.3	2013年度	5,578	96.7
2014年	5,490	102.1	2014年度	5,451	97.7
2015年	5,122	93.3	2015年度	4,897	89.8
2016年	4,748	92.7	2016年度		

JEITA

■「テレビ」の輸入数量推移

暦年	カラーテレビ			年度	カラーテレビ		
	(千台)	PDP	液晶		(千台)	PDP	液晶
2007年	3,538	11	2,302	2007年度	3,316	12	2,432
2008年	3,122	10	2,610	2008年度	3,293	6	2,924
2009年	5,510	1	5,287	2009年度	7,090	1	6,913
2010年	14,945	171	14,711	2010年度	17,401	263	17,093
2011年	16,762	399	16,350	2011年度	13,968	328	13,627
2012年	6,265	108	6,153	2012年度	5,448	94	5,350
2013年	6,420	23	6,396	2013年度	7,066	16	7,049
2014年	6,566	1	6,563	2014年度	6,282	0	6,277
2015年	5,986	0	5,975	2015年度	5,875	0	5,868
2016年				2016年度			

財務省「貿易統計」

■薄型テレビの普及率・保有数量

普及率				保有数量			
単位:%	総世帯	一般世帯	単身世帯	単位:100世帯 当たり台数	総世帯	一般世帯	単身世帯
2007年3月	26.6	29.4	17.8	2007年3月	33.0	248.0	19.0
2008年3月	38.7	43.9	25.5	2008年3月	50.2	241.5	28.7
2009年3月	49.7	54.9	36.4	2009年3月	68.2	243.1	41.8
2010年3月	63.4	69.2	48.6	2010年3月	94.8	243.0	59.4
2011年3月	83.3	87.9	71.5	2011年3月	143.3	239.6	90.7
2012年3月	92.0	95.2	83.9	2012年3月	173.0	232.4	109.3
2013年3月	93.7	96.4	86.7	2013年3月	177.1	225.9	125.5
2014年3月	94.3	96.5	89.6	2014年3月	182.3	208.1	125.5
2015年3月	95.7	97.5	91.6	2015年3月	187.0	211.3	133.4
2016年3月	96.3	98.1	92.2	2016年3月	190.6	215.5	135.9

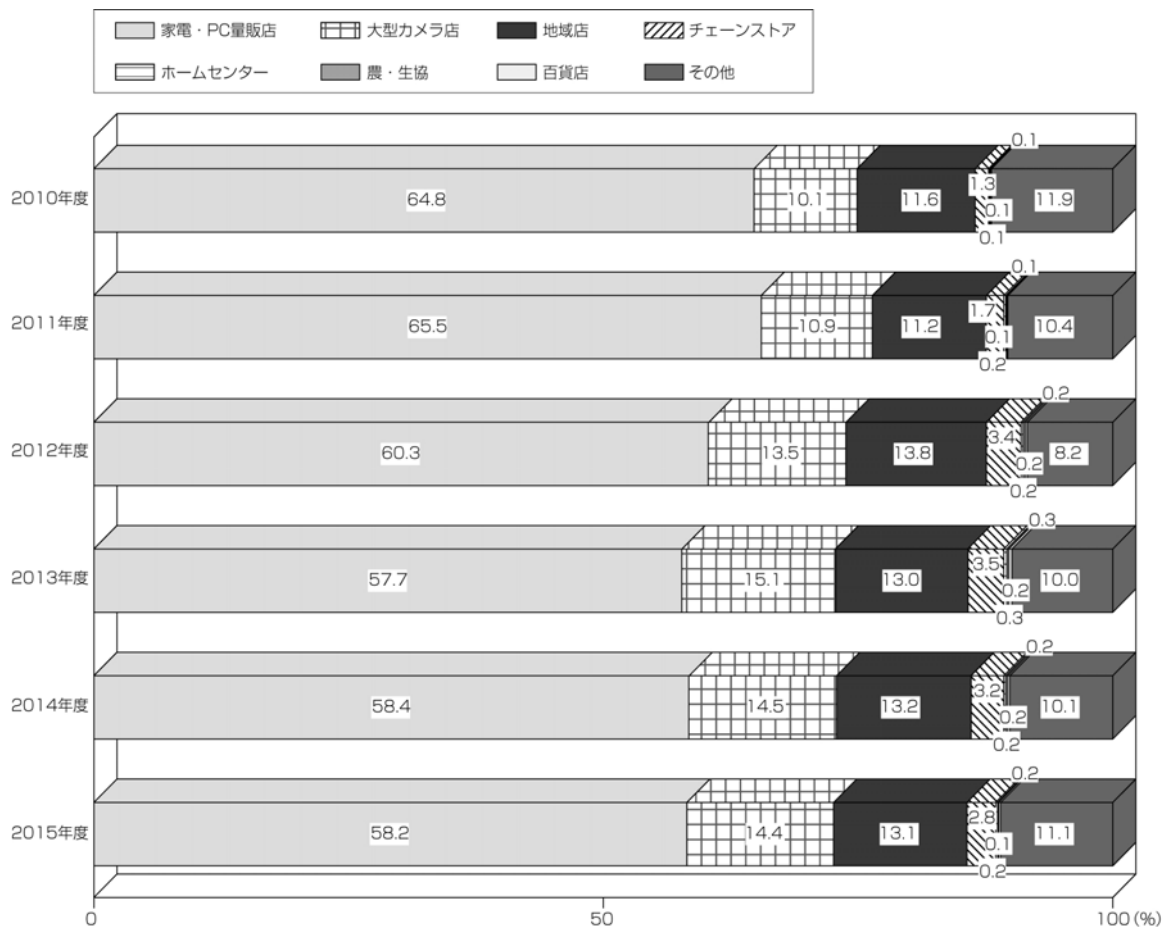
内閣府「消費動向調査」(総世帯=一般世帯+単身世帯)

■「テレビ」の1世帯当たり年間の支出金額、購入数量及び平均価格

暦年	購入頻度 (100世帯当たり)	支出金額	購入数量	平均価格	購入世帯数 (10,000分比)
2007年	10	14,806	0.104	142,094.15	82
2008年	12	16,546	0.118	139,962.03	94
2009年	17	21,862	0.178	123,160.68	133
2010年	30	30,168	0.321	93,835.54	230
2011年	18	12,989	0.188	68,986.99	143
2012年	7	3,825	0.069	55,788.60	56
2013年	6	3,562	0.056	63,141.51	46
2014年	5	5,008	0.053	94,097.56	43
2015年	5	4,467	0.055	80,723.27	44
2016年	5	4,029	0.047	86,516.32	38

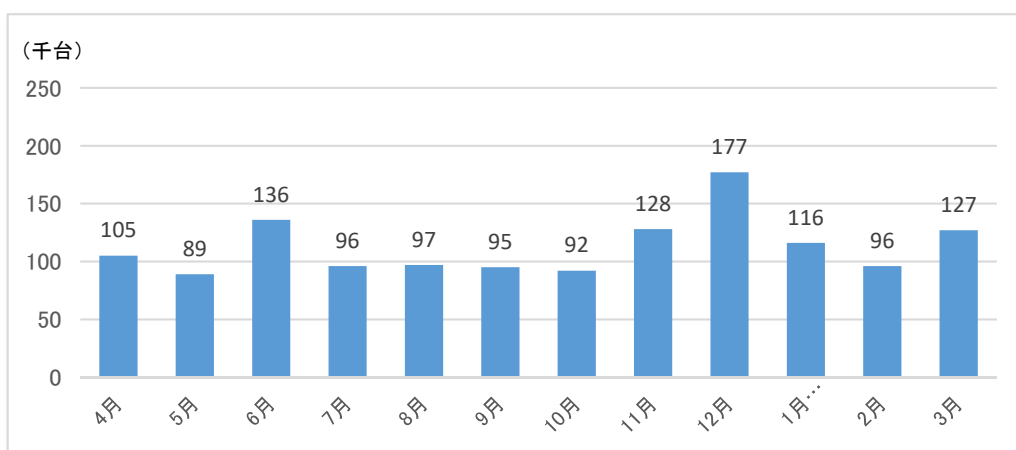
総務省統計局「家計調査年報」(2人以上の世帯・全国)

■「テレビ」のチャンネル別シェア推移



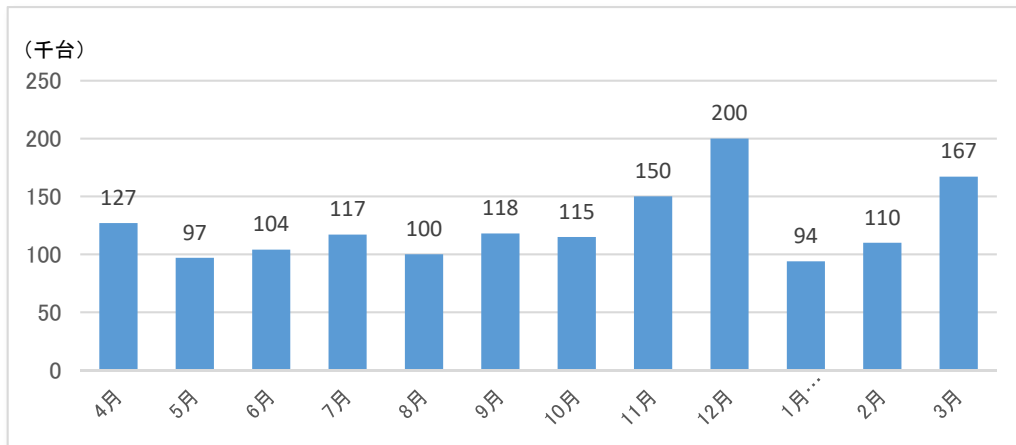
ナインテン推定

■薄型テレビ（29型以下）の月別出荷台数推移



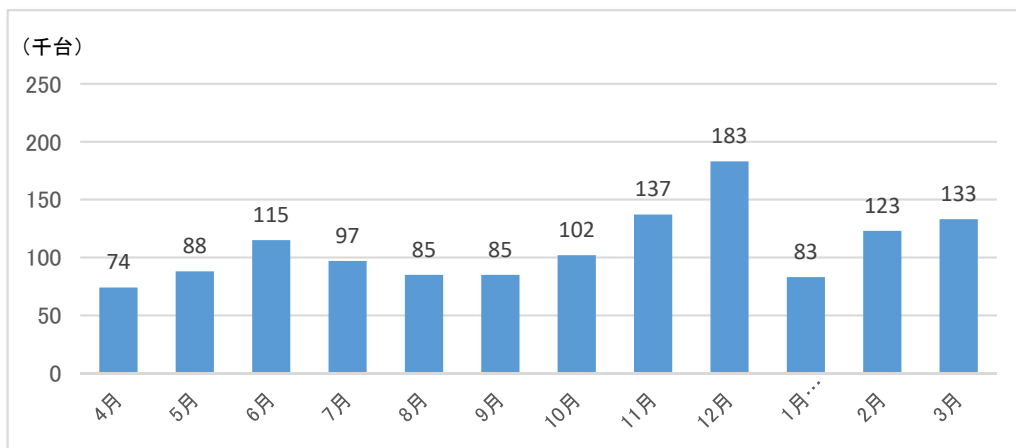
JEITA

■薄型テレビ（30 - 36型）の月別出荷台数推移



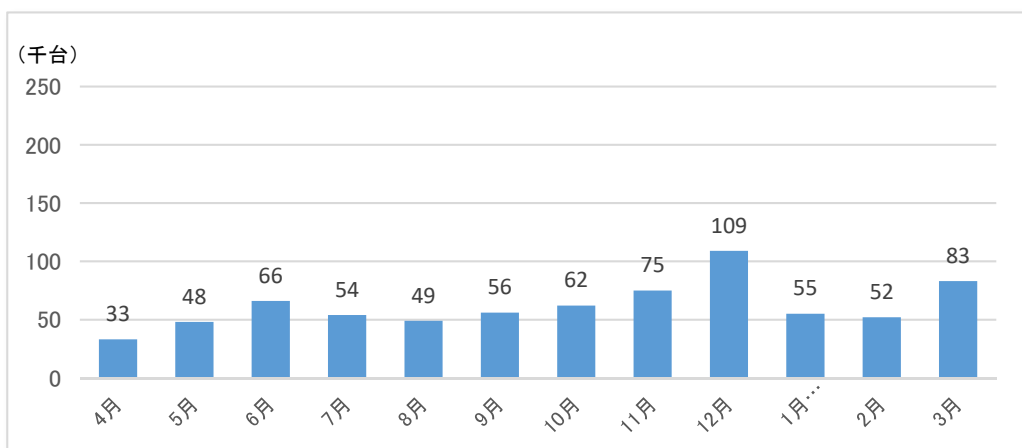
JEITA

■薄型テレビ（37 - 49型）の月別出荷台数推移



JEITA

■薄型テレビ（50型以上）の月別出荷台数推移



JEITA