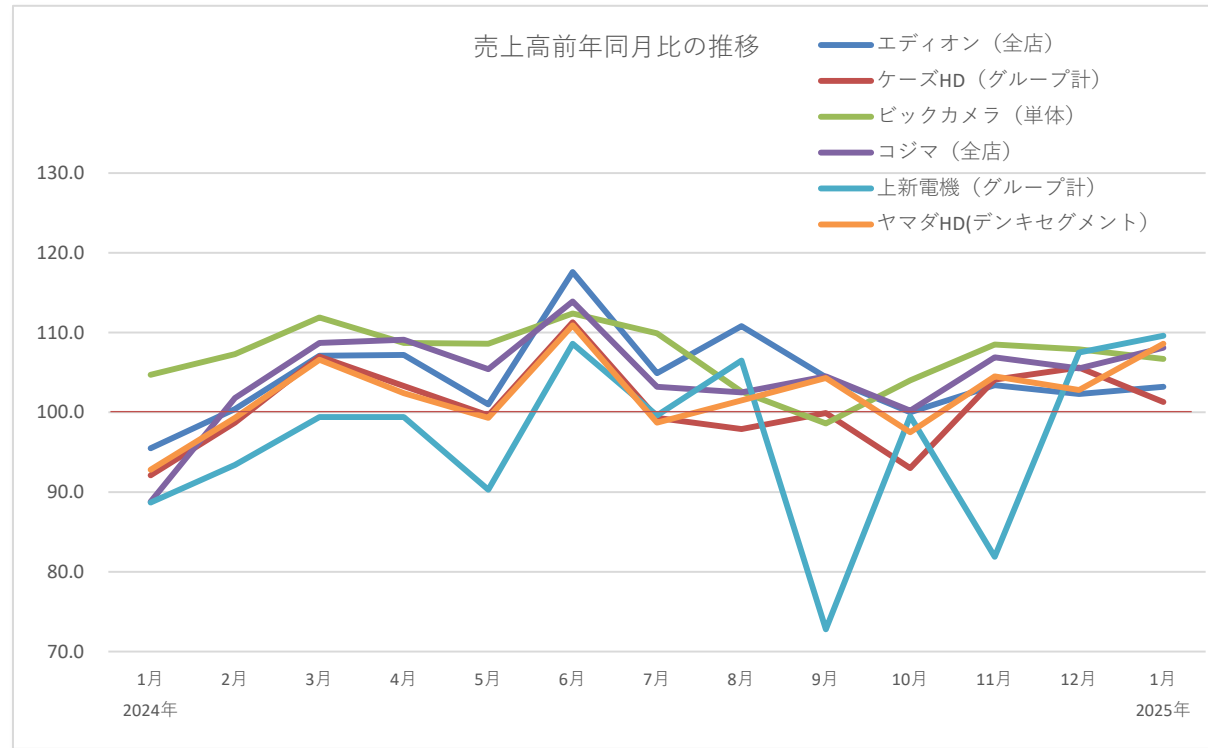


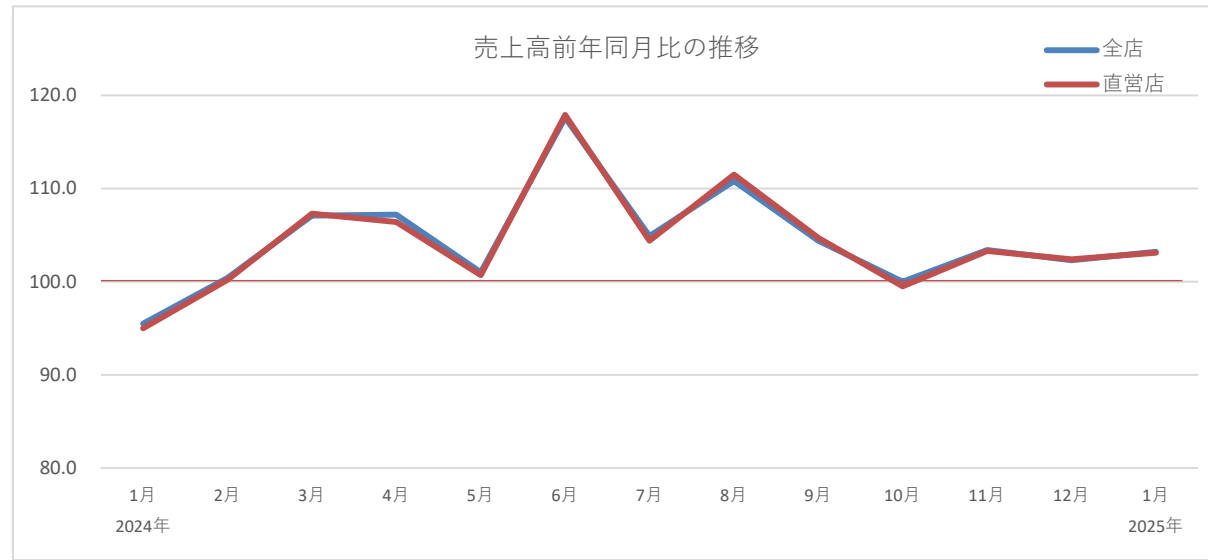
家電量販店の月次IR情報

■家電量販6社



売上高前年同月比	1月 2024年	2月	3月	4月	5月	6月	7月	8月	9月	10月	11月	12月	1月 2025年
エディオン(全店)	95.5	100.4	107.1	107.2	101.0	117.6	104.9	110.8	104.4	100.0	103.4	102.3	103.2
ケーズHD(グループ計)	92.1	98.7	107.0	103.3	99.6	111.3	99.3	97.9	99.9	93.0	104.1	105.6	101.3
ビックカメラ(単体)	104.7	107.3	111.9	108.7	108.6	112.4	109.9	102.6	98.6	104.0	108.5	107.9	106.7
コジマ(全店)	88.8	101.8	108.7	109.1	105.4	113.9	103.2	102.5	104.5	100.2	106.9	105.5	108.1
上新電機(グループ計)	88.7	93.4	99.4	99.4	90.3	108.6	99.6	106.5	72.8	99.5	81.9	107.5	109.6
ヤマダHD(デンキセグメント)	92.8	99.3	106.6	102.4	99.3	110.9	98.7	101.5	104.3	97.5	104.5	102.8	108.6

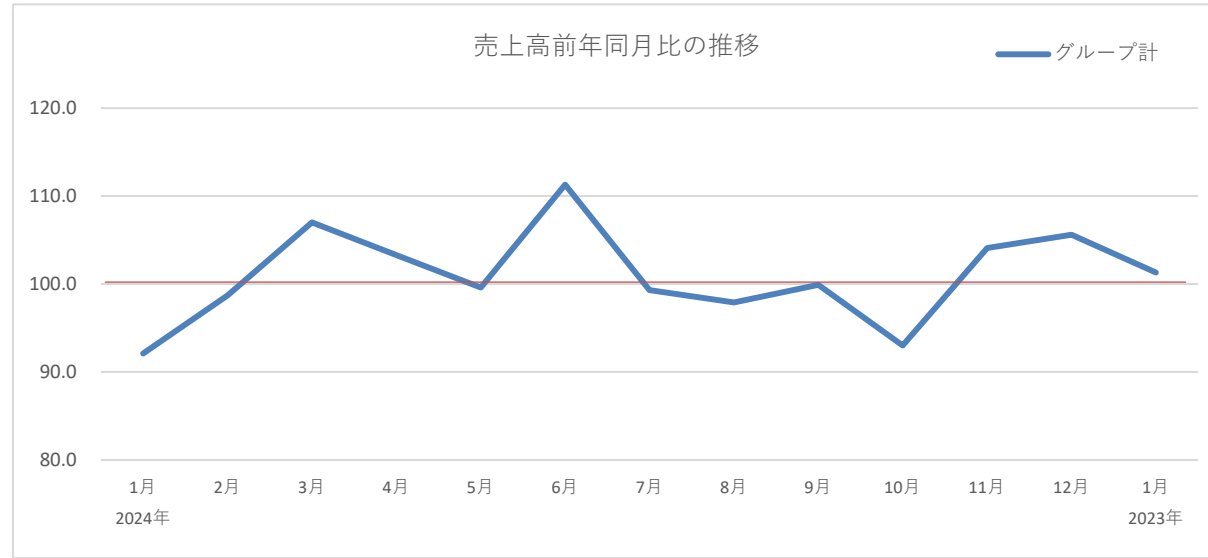
■エディオン



売上高前年同月比	1月 2024年	2月	3月	4月	5月	6月	7月	8月	9月	10月	11月	12月	1月 2025年
全店	95.5	100.4	107.1	107.2	101.0	117.6	104.9	110.8	104.4	100.0	103.4	102.3	103.2
直営店	95.0	100.2	107.3	106.4	100.7	117.9	104.4	111.5	104.7	99.5	103.3	102.4	103.1

商品受注売上前年比	1月 2024年	2月	3月	4月	5月	6月	7月	8月	9月	10月	11月	12月	1月 2025年
テレビ	97.3	92.3	100.9	99.7	95.7	116.1	104.8	106.9	96.4	98.1	95.4	94.1	99.8
エアコン	91.7	97.8	112.4	119.4	91.5	127.4	110.0	113.7	113.2	102.5	112.1	112.4	104.8
冷蔵庫	98.5	90.9	98.6	100.5	96.2	101.0	89.0	92.6	98.4	98.1	97.9	99.3	95.2
洗濯機	98.3	94.8	104.1	98.3	97.4	108.6	95.0	105.7	101.4	98.5	104.0	101.3	98.1
パソコン	75.3	89.0	101.2	95.4	84.6	100.7	83.8	100.8	89.8	87.0	94.6	101.2	95.4
ELS事業(リフォーム計)	106.4	112.4	118.1	108.5	110.7	122.0	105.8	116.7	112.8	110.8	97.6	94.5	93.0

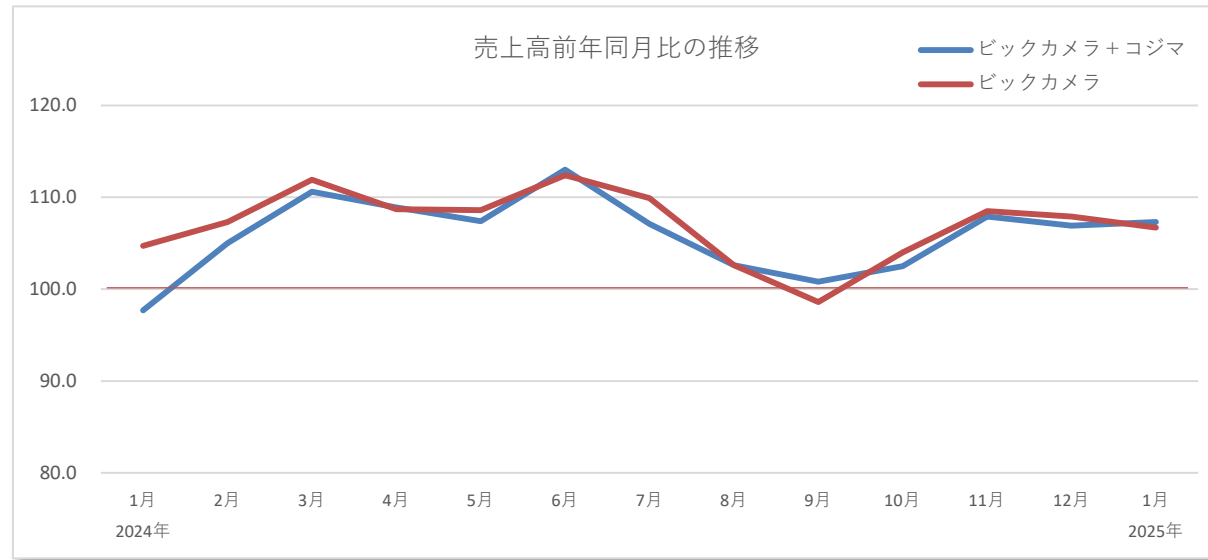
■ ケーズホールディングス



売上高前年同月比	1月 2024年	2月	3月	4月	5月	6月	7月	8月	9月	10月	11月	12月	1月 2023年
グループ計	92.1	98.7	107.0	103.3	99.6	111.3	99.3	97.9	99.9	93.0	104.1	105.6	101.3

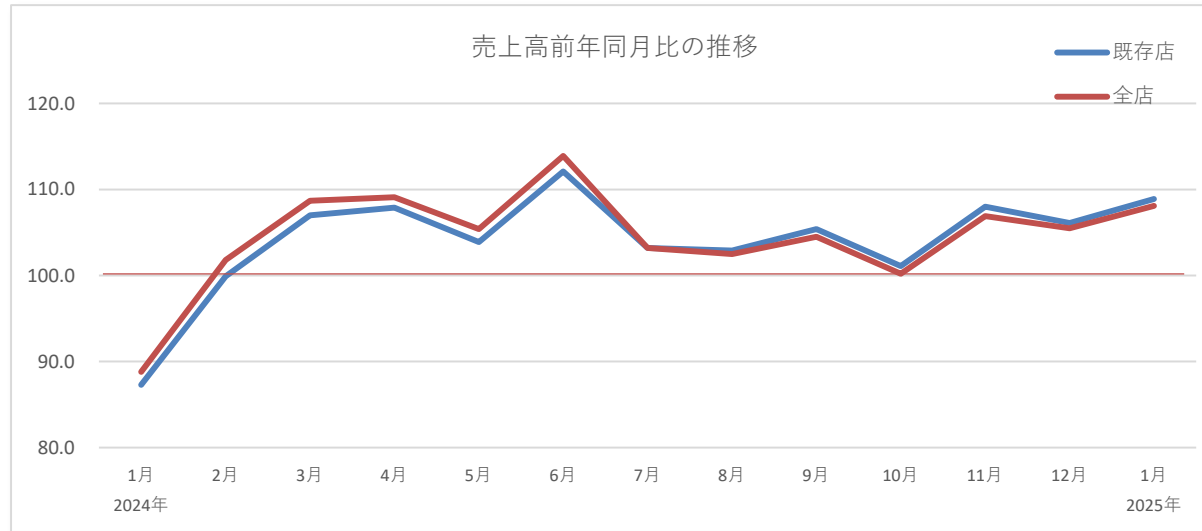
商品別売上高前年同月比	1月 2024年	2月	3月	4月	5月	6月	7月	8月	9月	10月	11月	12月	1月 2023年
テレビ	97.3	101.0	102.1	89.8	98.2	106.7	105.1	96.0	95.3	93.3	98.1	102.5	92.7
PC・情報機器	69.3	85.2	98.6	77.8	88.7	101.3	89.6	91.3	91.3	89.3	98.3	101.7	105.8
冷蔵庫	90.7	93.2	96.8	97.7	94.9	104.4	89.6	93.0	101.9	93.0	102.7	101.3	94.1
洗濯機	29.8	95.9	102.1	93.9	93.3	99.8	94.1	106.5	105.4	98.7	107.5	105.5	102.9
クリーナー	98.6	103.4	106.4	94.9	109.5	107.7	94.7	102.1	106.4	86.4	96.4	104.4	107.5
調理家電	101.5	103.8	113.3	94.5	99.3	11.3	99.9	108.1	105.5	93.7	106.3	106.4	101.3
理美容・健康機器	103.1	105.1	110.9	94.7	98.7	114.3	106.8	109.8	108.0	100.6	114.1	108.5	97.8
エアコン	91.9	103.3	119.7	150.0	102.5	125.9	104.9	85.1	95.7	84.8	107.4	115.7	109.4

■ビックカメラ



売上高前年同月比	1月 2024年	2月	3月	4月	5月	6月	7月	8月	9月	10月	11月	12月	1月 2025年
ビックカメラ+コジマ	97.7	105.0	110.6	108.9	107.4	113.0	107.1	102.6	100.8	102.5	107.9	106.9	107.3
ビックカメラ	104.7	107.3	111.9	108.7	108.6	112.4	109.9	102.6	98.6	104.0	108.5	107.9	106.7

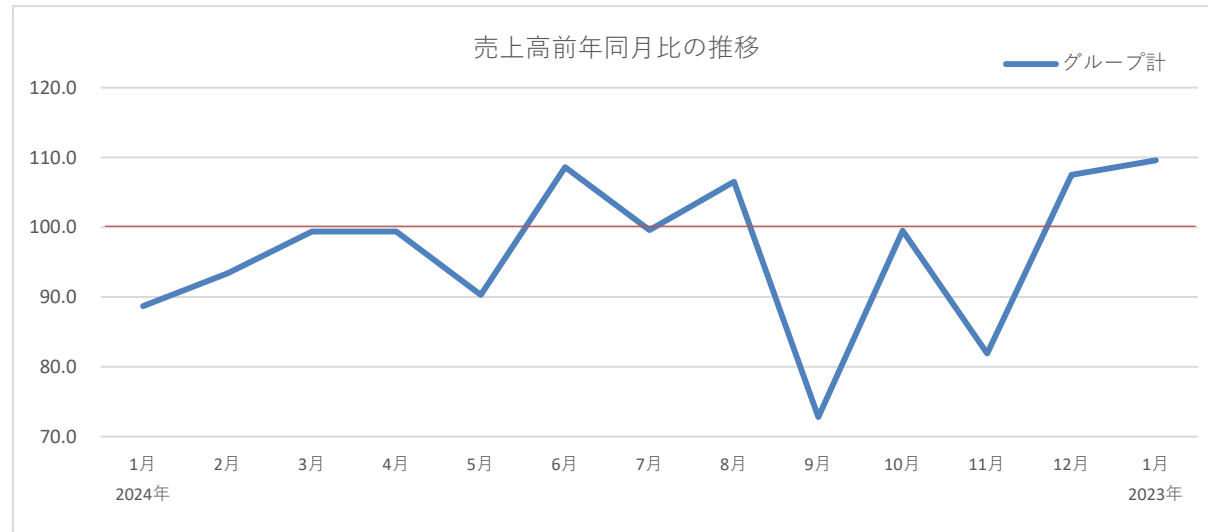
ビック／商品別売上高前年同月比	1月 2024年	2月	3月	4月	5月	6月	7月	8月	9月	10月	11月	12月	1月 2025年
音響映像商品	103.8	117.7	119.2	116.5	113.0	117.6	123.2	98.4	99.9	102.1	109.1	110.9	113.9
家庭電化商品	100.5	102.5	110.0	106.9	101.5	109.0	105.1	102.5	100.6	101.7	111.3	112.3	106.8
情報通信機器商品	109.4	110.9	110.0	102.8	117.2	114.5	109.0	107.6	98.3	116.4	107.9	110.0	105.2
その他の商品	106.9	103.0	111.7	112.4	108.5	112.1	109.2	101.7	94.9	97.3	105.1	98.9	103.1



売上高前年同月比	1月 2024年	2月	3月	4月	5月	6月	7月	8月	9月	10月	11月	12月	1月 2025年
既存店	87.3	99.9	107.0	107.9	103.9	112.1	103.2	102.9	105.4	101.1	108.0	106.1	108.9
全店	88.8	101.8	108.7	109.1	105.4	113.9	103.2	102.5	104.5	100.2	106.9	105.5	108.1

商品別売上高前年同月比	1月 2024年	2月	3月	4月	5月	6月	7月	8月	9月	10月	11月	12月	1月 2025年
テレビ	93.0	112.1	103.0	105.2	102.7	123.2	123.3	98.4	107.2	98.4	99.8	108.7	96.2
ブルーレイ・DVD	63.3	102.8	103.6	86.2	88.3	102.5	98.6	95.4	101.9	107.7	99.6	98.9	94.1
エアコン	89.1	100.9	121.5	145.0	99.9	116.1	100.9	91.7	107.5	93.0	108.1	102.4	102.1
パソコン(本体のみ)	73.7	83.0	96.0	88.3	97.1	106.9	93.9	98.1	96.0	105.5	112.6	120.4	116.2
携帯電話	79.7	99.6	111.8	130.6	124.8	142.0	110.8	124.7	93.7	87.6	94.4	95.7	98.9
洗濯機	91.2	104.8	101.3	95.8	95.9	100.8	94.1	105.5	87.6	92.2	102.4	93.8	103.2
冷蔵庫	99.7	102.5	111.0	104.0	96.1	108.9	96.2	100.5	126.6	112.3	121.0	107.3	163.2

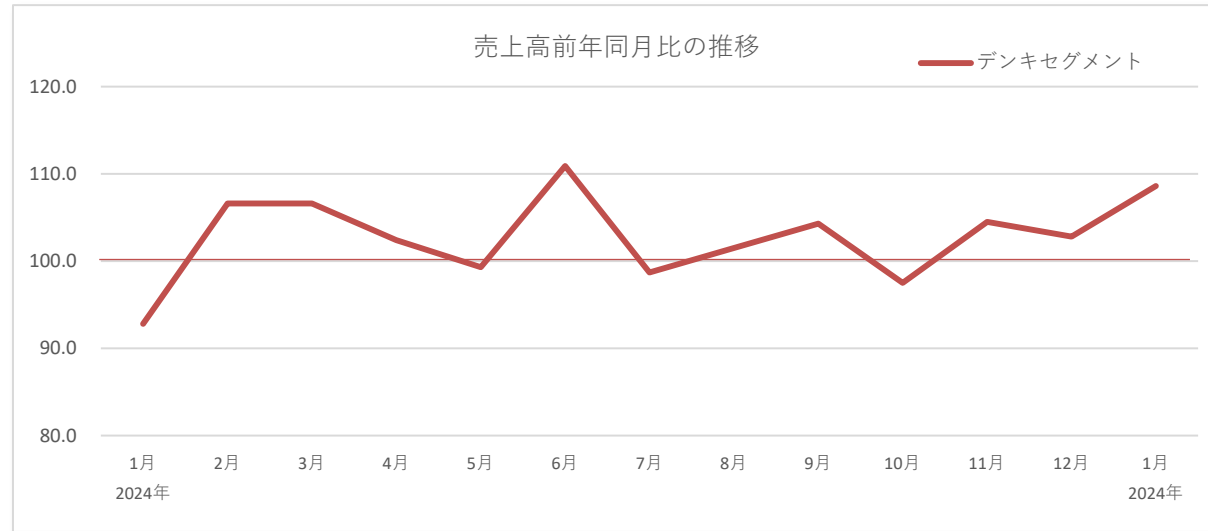
■ 上新電機



売上高前年同月比	1月 2024年	2月	3月	4月	5月	6月	7月	8月	9月	10月	11月	12月	1月 2023年
グループ計	88.7	93.4	99.4	99.4	90.3	108.6	99.6	106.5	72.8	99.5	81.9	107.5	109.6

商品別売上高前年同月比	1月 2024年	2月	3月	4月	5月	6月	7月	8月	9月	10月	11月	12月	1月 2023年
テレビ	85.1	99.6	107.1	97.5	92.7	112.2	104.4	109.2	57.0	98.0	67.7	107.1	108.1
パソコン	70.6	88.4	99.1	83.8	92.9	109.3	89.1	109.5	56.8	98.0	68.1	109.8	115.1
携帯電話	73.5	88.9	100.8	126.4	117.3	141.8	104.0	122.1	106.4	111.3	108.2	107.6	158.6
エアコン	78.7	97.3	103.7	133.8	89.8	125.1	108.7	103.0	70.5	122.0	75.7	128.7	131.5
冷蔵庫	84.4	96.2	94.7	104.8	92.0	103.1	91.9	95.9	59.4	103.8	67.4	113.1	109.7
洗濯機・クリーナー	92.5	90.1	99.8	96.3	93.6	102.0	83.2	111.8	70.2	108.5	46.0	113.2	105.2

■ ヤマダホールディングス



売上高前年同月比	1月 2024年	2月	3月	4月	5月	6月	7月	8月	9月	10月	11月	12月	1月 2024年
デンキセグメント	92.8	106.6	106.6	102.4	99.3	110.9	98.7	101.5	104.3	97.5	104.5	102.8	108.6
住建セグメント	97.9	101.5	101.5	110.1	87.5	102.9	110.2	113.5	108.3	107.9	99.1	119.9	120.6
金融セグメント	154.8	180.4	180.4	106.3	114.7	120.5	128.3	108.3	110.0	117.9	97.9	104.8	106.2
環境セグメント	102.8	102.8	102.8	97.5	101.4	101.1	101.0	101.0	100.3	103.8	108.7	121.4	118.9