

P13 ジャー炊飯器

■ジャー炊飯器の需要予測

	2017年度予測	前年比	予測のポイント
国内出荷台数	5,750 千台	100.1 %	注目度の高い高級モデルより、圧倒的に中級機の実売が大きい商品で、単価アップは進むがアップ幅は小幅である。微増微減を繰り返す安定市場であるため、2017年度も横ばいに推移すると予測する。
国内出荷金額	126,000 百万円	101.6 %	

ナインテン推定

■「電気がま」の国内生産動向

暦年	国内生産台数 (千台)	前年比 (%)	年度	国内生産台数 (千台)	前年度比 (%)
2007年	4,492	104.8	2007年度	4,494	103.5
2008年	4,297	95.7	2008年度	4,114	91.5
2009年	4,162	96.9	2009年度	4,239	103.0
2010年	4,892	117.5	2010年度	5,058	119.3
2011年	4,527	92.5	2011年度	4,314	85.3
2012年	4,016	88.7	2012年度	4,043	93.7
2013年	4,083	101.7	2013年度	4,285	106.0
2014年	4,439	108.7	2014年度	4,278	99.8
2015年	4,697	105.8	2015年度	4,775	111.6
2016年	4,455	94.8	2016年度		

経済産業省生産動態統計

■ジャー炊飯器の国内出荷動向

暦年	国内出荷台数 (千台)	前年比 (%)	国内出荷金額 (百万円)	前年比 (%)	平均出荷単価 (円)	前年比 (%)
2010年	6,236	107.0	108,307	110.1	17,368	102.9
2011年	5,963	95.6	104,070	96.1	17,453	100.5
2012年	5,898	98.9	105,331	101.2	17,859	102.3
2013年	5,758	97.6	108,965	103.5	18,924	106.0
2014年	5,765	100.1	113,730	104.4	19,728	104.2
2015年	5,813	100.8	126,223	111.0	21,714	110.1
2016年	5,661	97.4	123,633	97.9	21,839	100.6
年度	国内出荷台数 (千台)	前年度比 (%)	国内出荷金額 (百万円)	前年度比 (%)	平均出荷単価 (円)	前年度比 (%)
2010年度	6,140	104.9	107,412	109.1	17,494	104.0
2011年度	6,024	98.1	105,537	98.3	17,519	100.1
2012年度	5,881	97.6	106,054	100.5	18,033	102.9
2013年度	6,007	102.1	115,279	108.7	19,191	106.4
2014年度	5,423	90.3	109,396	94.9	20,173	105.1
2015年度	5,786	106.7	127,114	116.2	21,969	108.9
2016年度	5,747	99.3	124,028	97.6	21,581	98.2

JEMA

■「電気がま」の輸入数量推移

暦年	輸入台数 (千台)	前年比 (%)	年度	輸入台数 (千台)	前年度比 (%)
2011年	2,226	98.4	2011年度	2,179	95.8
2012年	2,270	102.0	2012年度	2,250	103.3
2013年	2,138	94.2	2013年度	2,159	95.9
2014年	2,110	98.7	2014年度	2,079	96.3
2015年	2,160	102.4	2015年度	2,213	106.5
2016年	2,498	115.6	2016年度		

財務省「貿易統計」

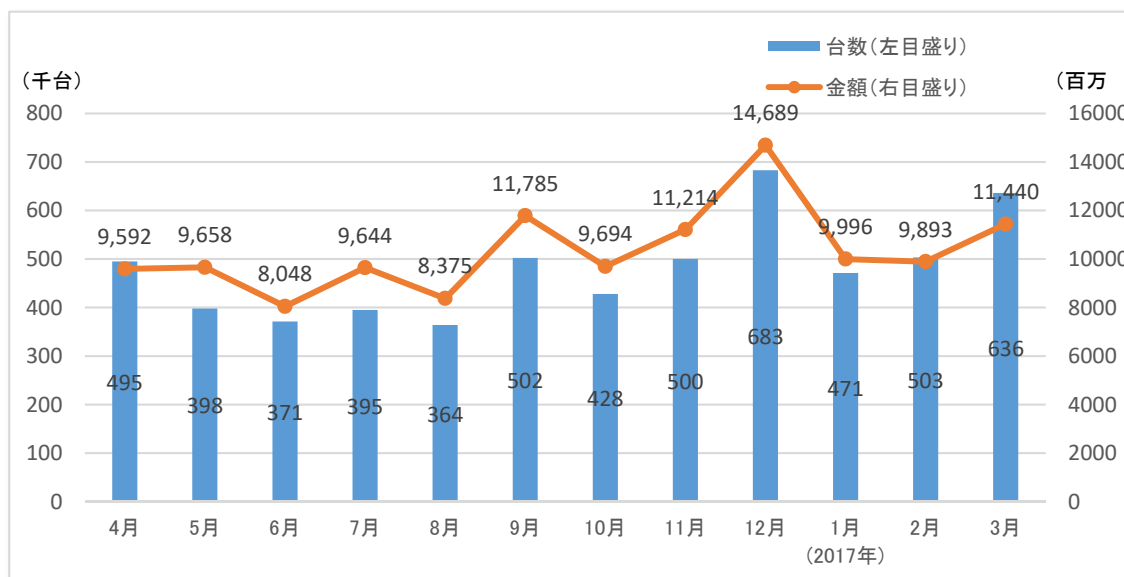
■「炊事用電気器具」の1世帯当たり年間支出金額、購入数量及び平均価格

暦年	購入頻度 (100世帯当たり)	支出金額	購入数量	平均価格	購入世帯数 (10,000分比)
2007年	32	4,303	0.319	13,488.96	248
2008年	31	3,664	0.317	11,571.27	245
2009年	32	3,680	0.319	11,520.20	250
2010年	33	3,461	0.328	10,540.82	254
2011年	33	3,419	0.335	10,205.38	260
2012年	32	3,250	0.318	10,233.58	247
2013年	32	3,308	0.329	10,052.84	249
2014年	31	3,505	0.310	11,305.00	243
2015年	29	3,477	0.290	11,985.56	228
2016年	28	3,514	0.281	12,518.52	220

「炊事用電気器具」には、IH電気炊飯器、IHジャー炊飯器、電気オープン、電気こんろ、電気ロースター、電気ポット、ホットプレート、コーヒーメーカー、トースター、オーブントースターなど多くの品種が含まれます

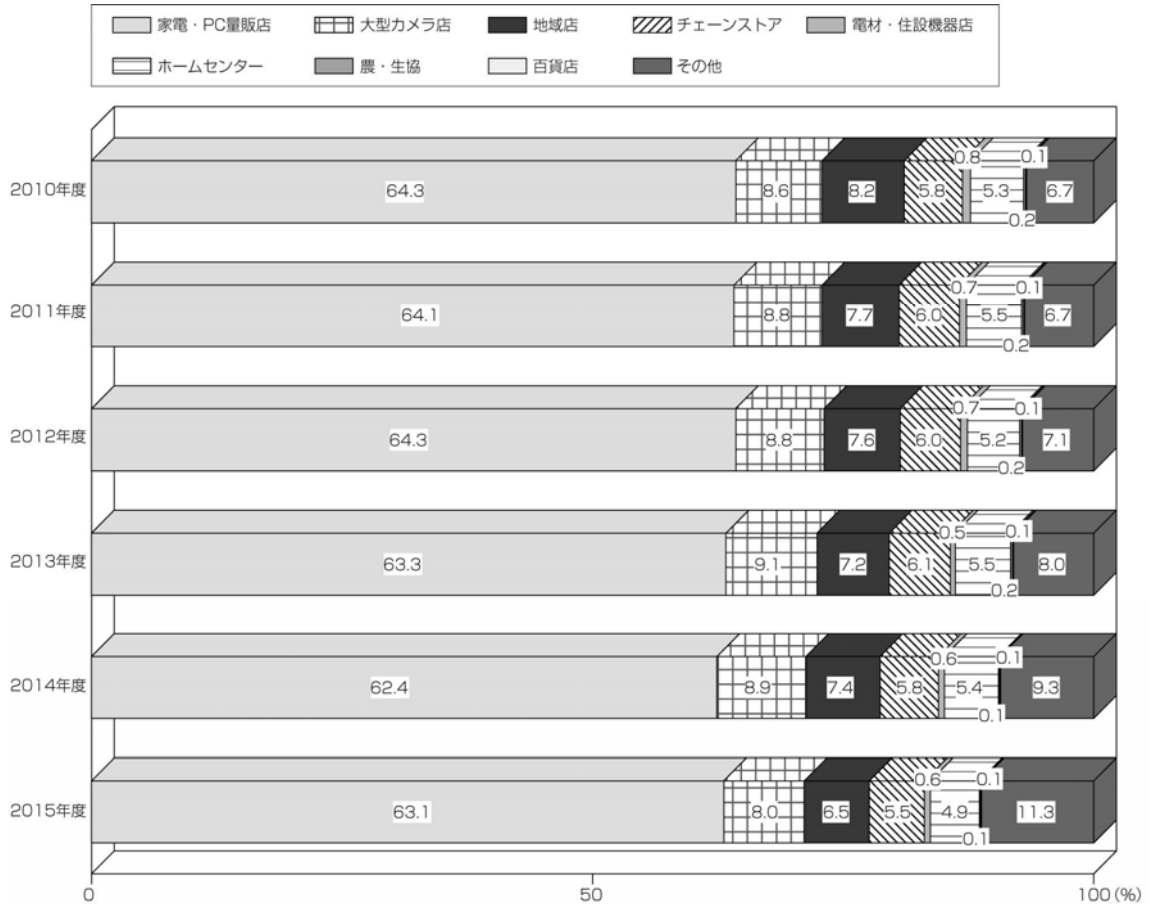
総務省統計局「家計調査年報」(2人以上の世帯・全国)

■ジャー炊飯器の月別出荷台数・金額推移



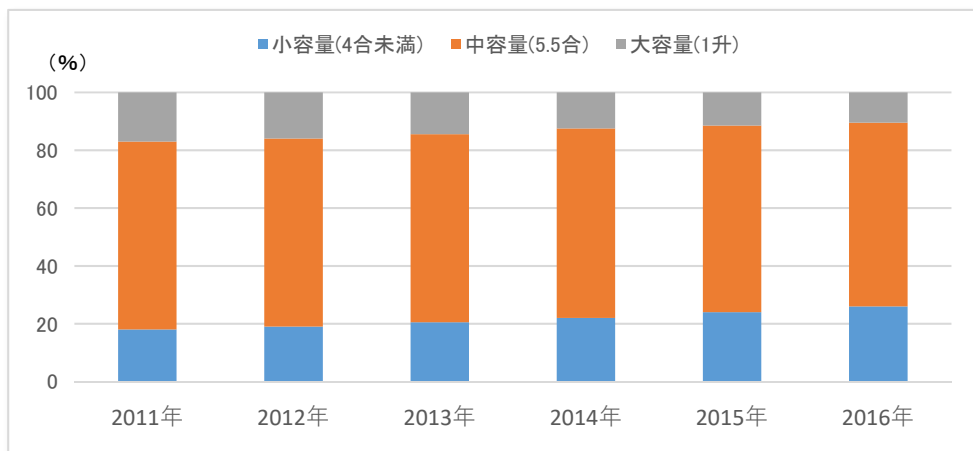
JEMA

■ジャー炊飯器のチャンネル別シェア推移



ナインテン推定

■ジャー炊飯器の容量別需要構成比推移



ナインテン